

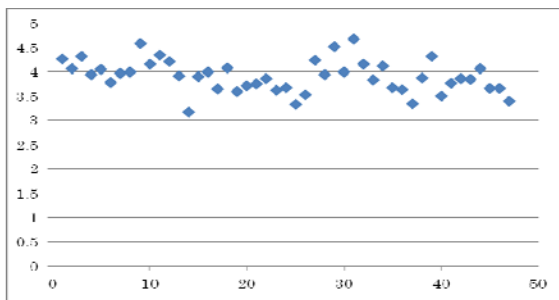
鶴見大学歯学部
授業評価アンケート
平成 25 年度調査結果

鶴見大学歯学部
自己点検評価委員会

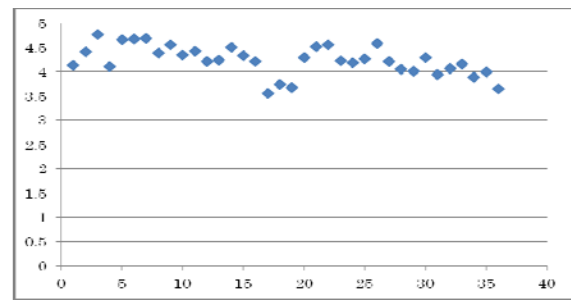
平成 25 年度 授業評価アンケート結果

自己点検評価委員会歯学部部会
部会長 花 田 信 弘

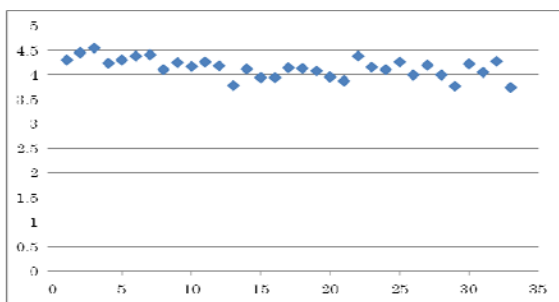
平成 25 年度の授業評価アンケートは、統合科目を除いた講義を対象として実施しました。実施対象科目総数 122 科目のうち 102 科目 (実施率 84%) において、128 件実施しました。その結果は各教員にフィードバックするとともに、すべての教員が閲覧可能な形で公表しました。各学年ごとの評点 (評価は 5 段階評価) の分布を下記に示します。



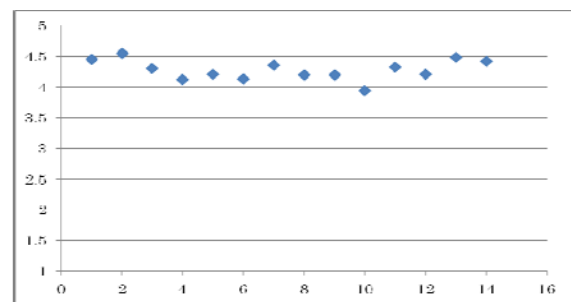
< 第 1 学年 >



< 第 2 学年 >



< 第 3 学年 >



< 第 4 学年 >

なお、実習における評価は母数が小さく信頼性に欠けることから、平成 22 年度後期より実施を見合わせています。

平成25年度「ベスト・ティーチャー賞」の選考結果

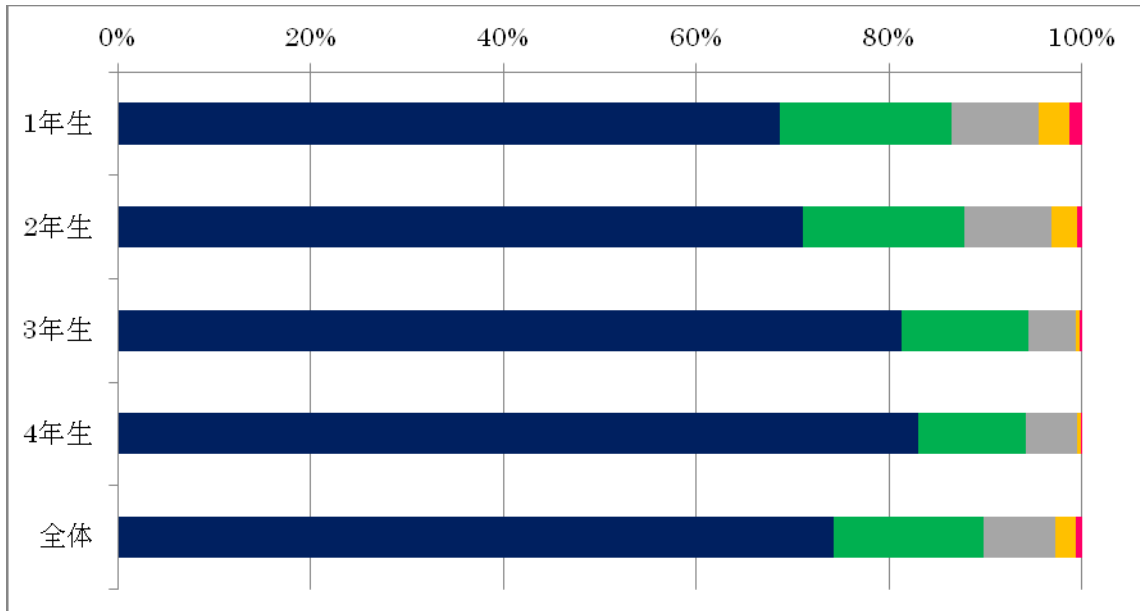
自己点検評価委員会歯学部部会では、平成25年度の「授業評価アンケート」において特別に高いポイントを獲得した教員に対して、その栄誉を讃えるとともに、さらに分かりやすく有意義な講義の実施をお願いする趣旨から「ベスト・ティーチャー賞」を授与いたしましたので、お知らせいたします。

「ベスト・ティーチャー賞」受賞者

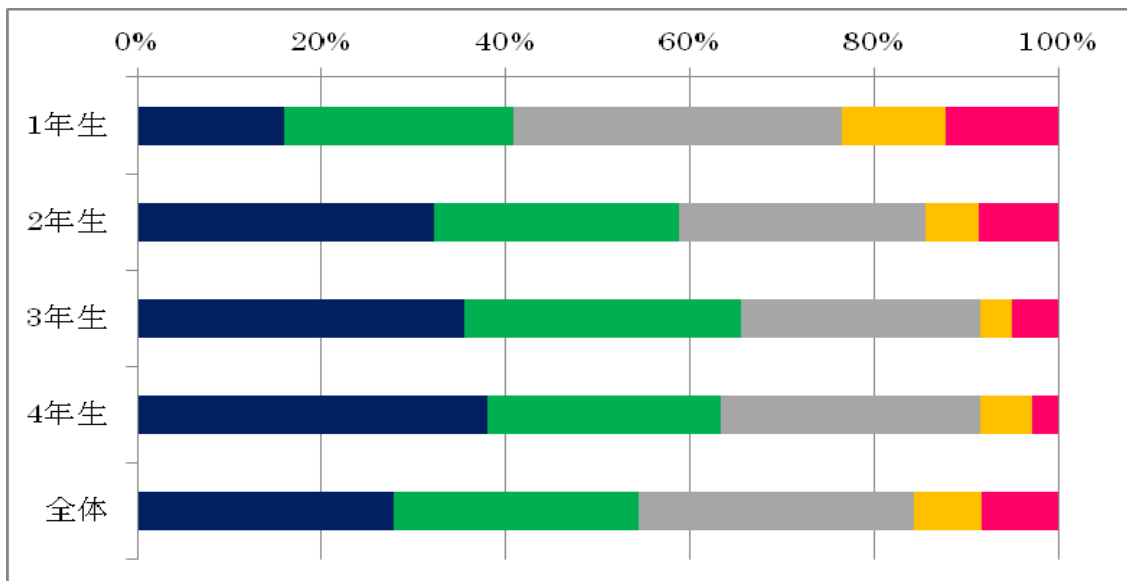
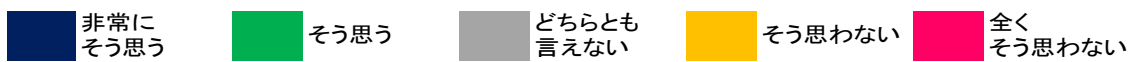
第1学年	英語	木村 利夫	准教授	(英語)
	生物	阿部 道生	講師	(生物学)
第2学年	解剖	塩崎 一成	講師	(解剖学)
	微生物	前田 伸子	教授	(口腔微生物学)
	組織	下田 信治	教授	(解剖学)
	理工	早川 徹	教授	(歯科理工学)
	理工	野本 理恵	准教授	(歯科理工学)
	生化	山越 康雄	准教授	(分子生化学)
	第3学年	病理	斎藤 一郎	教授
薬理		柴田 達也	助教	(薬理学)
理工		早川 徹	教授	(歯科理工学)
補綴		大久保力廣	教授	(有床義歯補綴学)
歯内		細矢 哲康	教授	(歯内療法学)
衛生		花田 信弘	教授	(探索歯学)
第4学年	口外	里村 一人	教授	(口腔内科)
	小児	朝田 芳信	教授	(小児歯科学)
	画像	小林 馨	教授	(口腔顎顔面放射線・ 画像診断学)

A あなた自身について

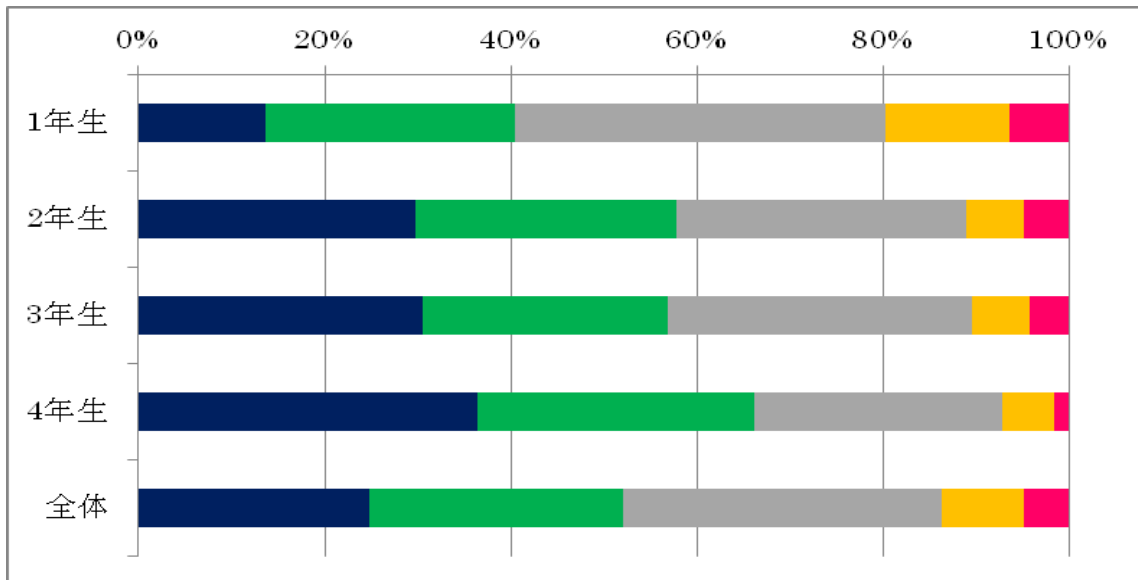
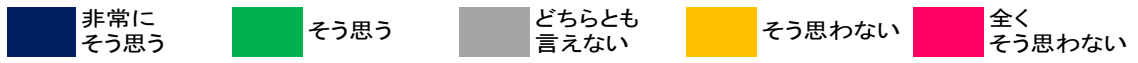
1. この授業におけるあなたの出席状況は



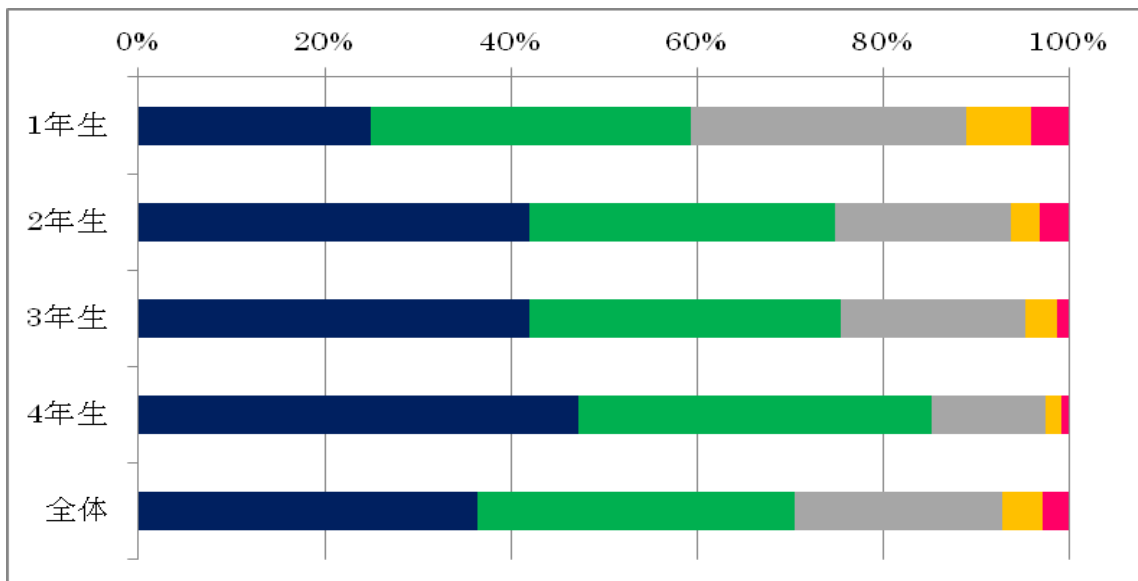
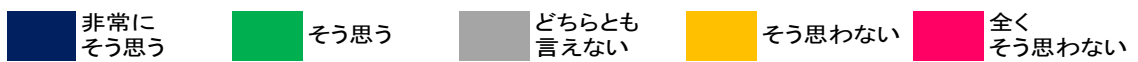
2. シラバスをあらかじめ読みましたか



3. 授業の予習・復習をよくしていますか

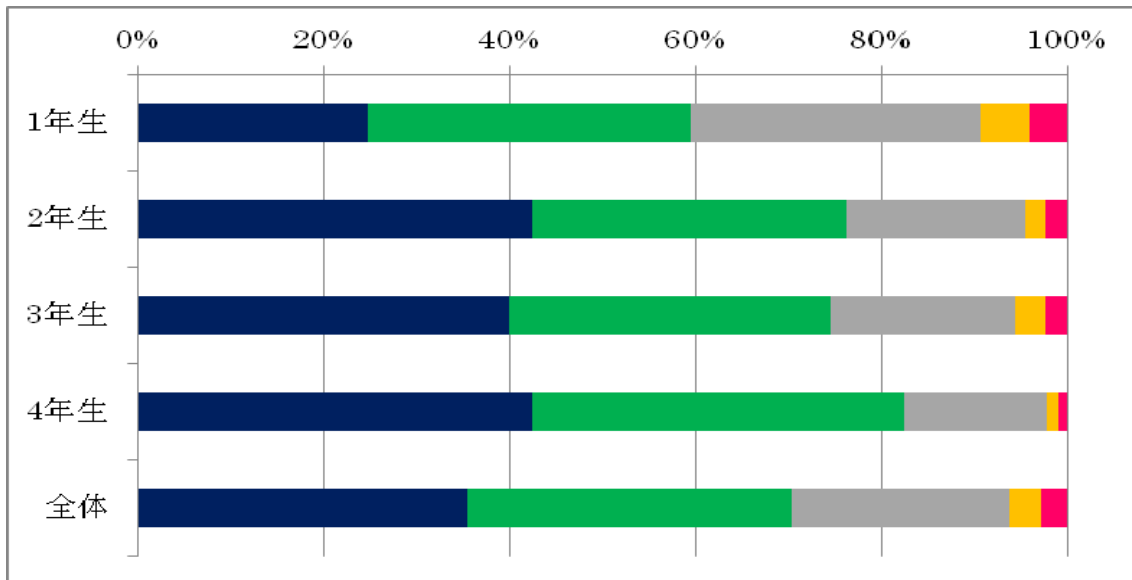


4. ノートをよく取っていますか



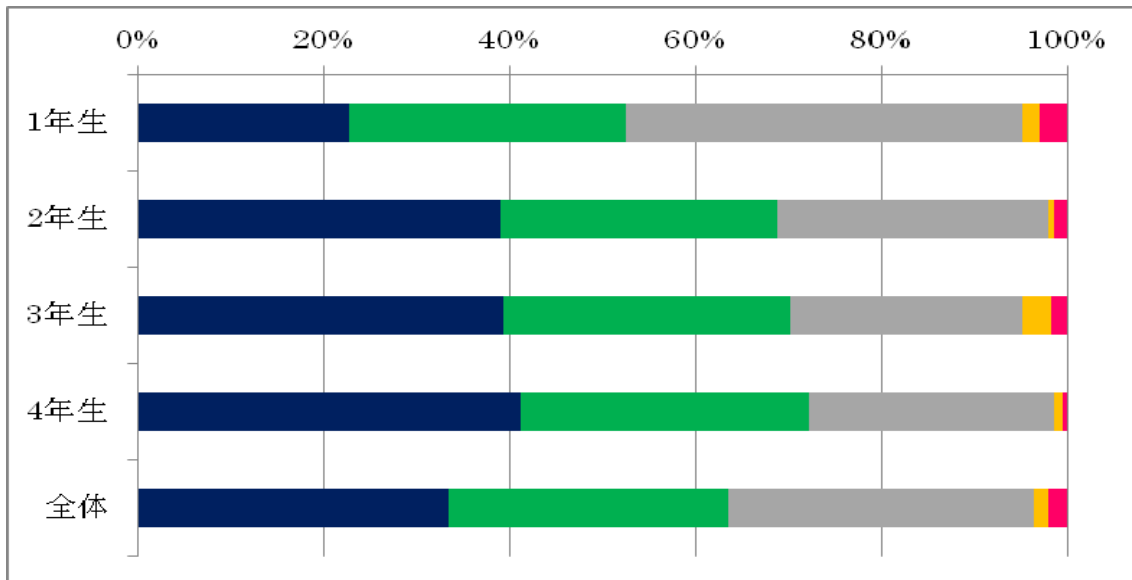
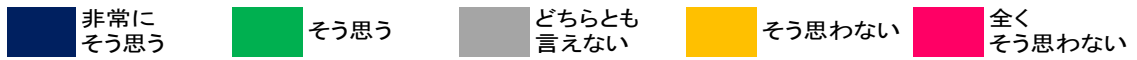
5. この授業を通じて知的関心が呼び起こされたり、自己能力向上がありましたか

非常に
そう思う そう思う どちらとも
言えない そう思わない 全く
そう思わない

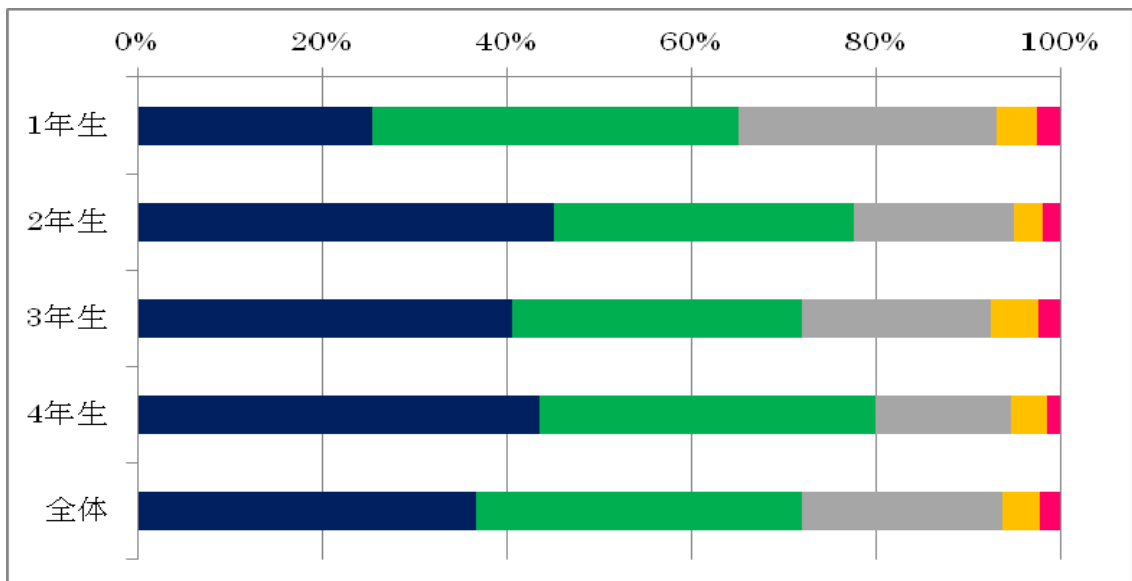
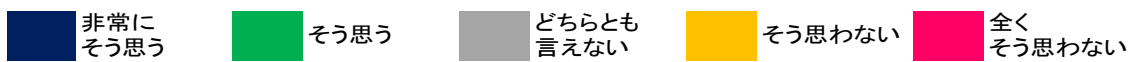


B 授業について

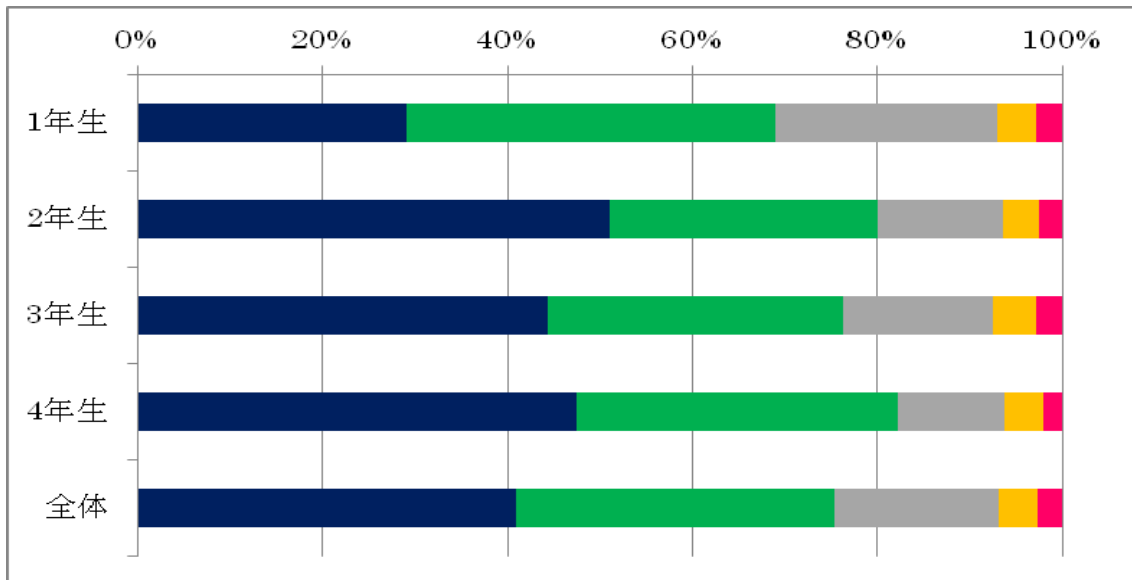
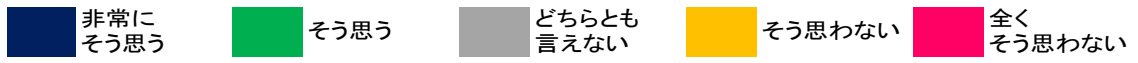
6. この授業はシラバスに沿って行なわれましたか



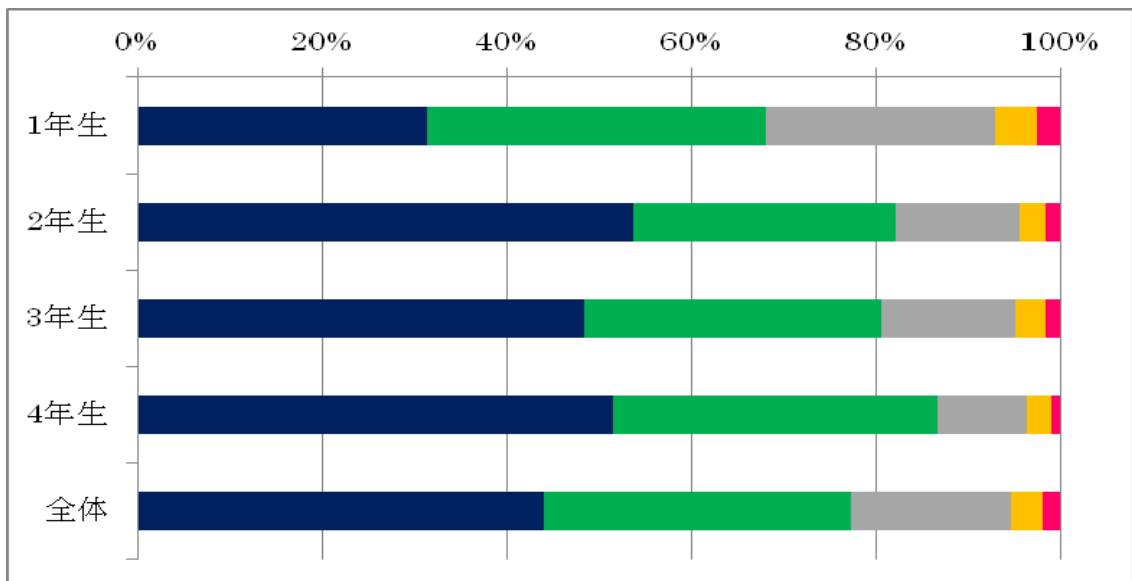
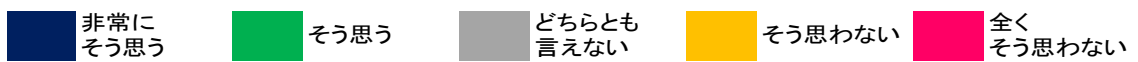
7. この授業時間に対する学習内容は適量でしたか



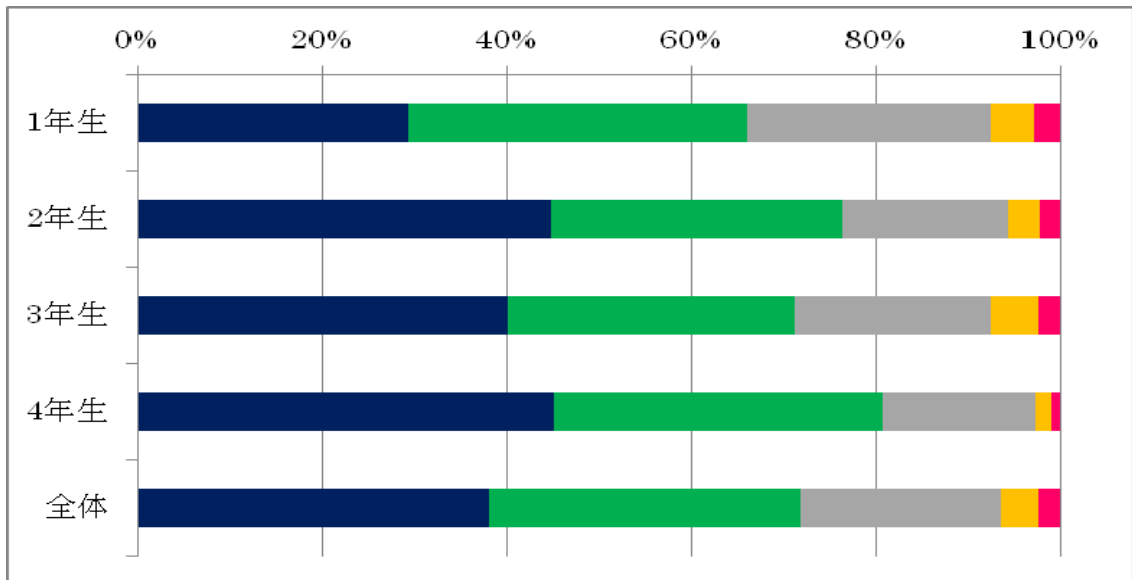
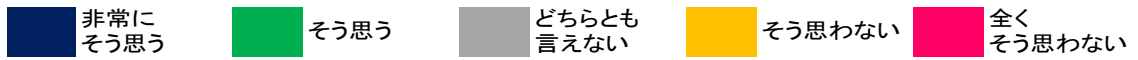
8. 黒板や視聴覚教材等の文字、画像は見やすかったですか



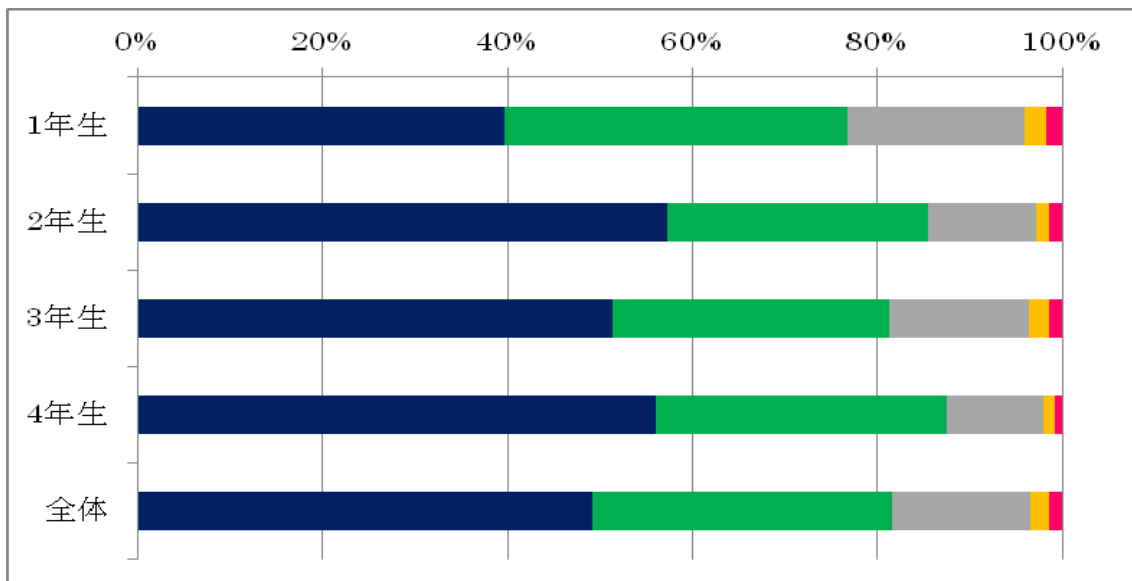
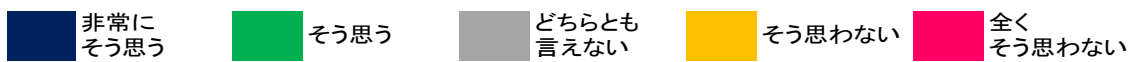
9. 明瞭で聞き取りやすい話し方でしたか



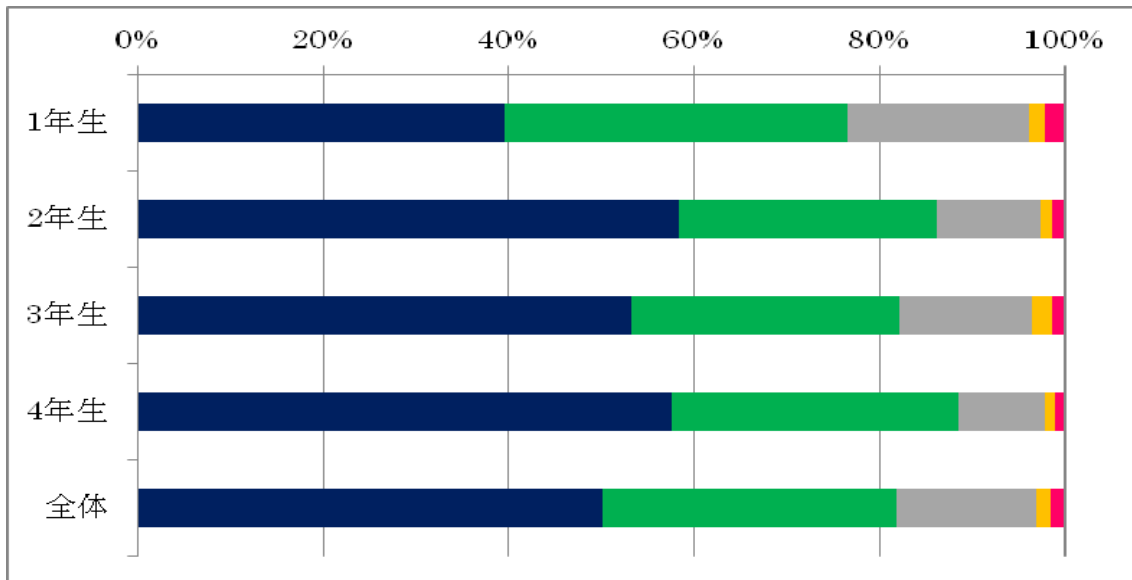
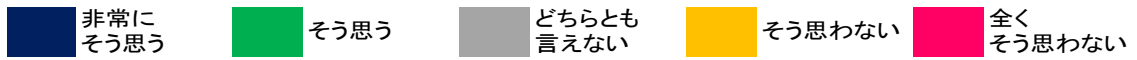
10. この授業の内容は理解できましたか



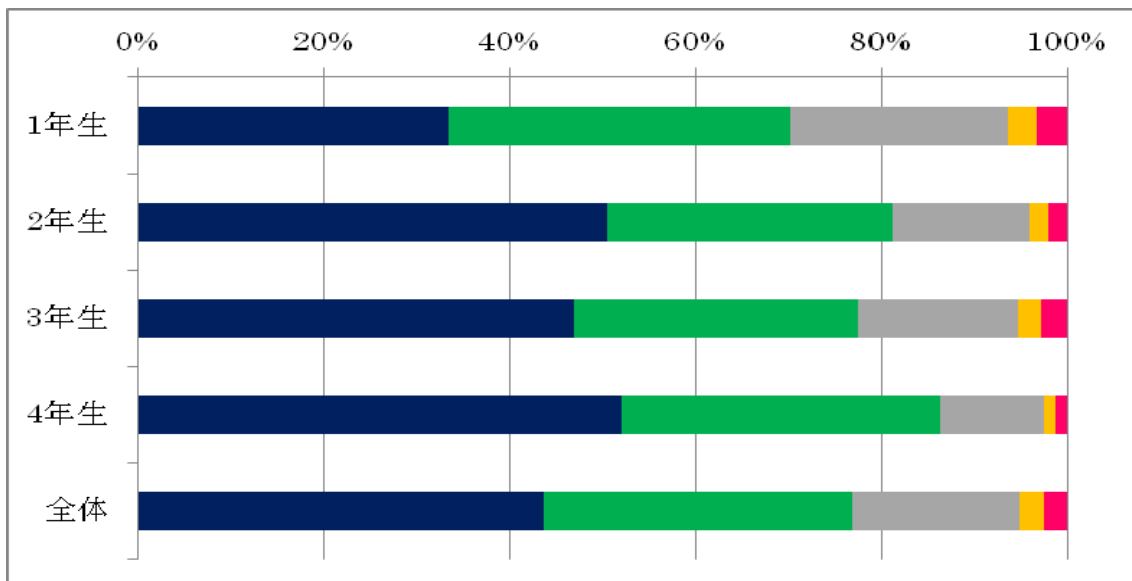
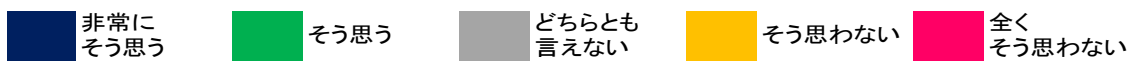
11. 担当教員は熱意をもっていましたか



12. 教員が講義担当分野の専門家として信頼できましたか



13. この授業は有意義でしたか



C 教室環境について

14. 教室の視聴覚機材は十分ですか

